

Betjeningsvejledning

MULTICAL® 303





Energimåling

MULTICAL® 303 fungerer på følgende måde:

Flowsensoren registrerer, hvor mange m³ (kubikmeter) vand, der cirkulerer gennem anlægget.

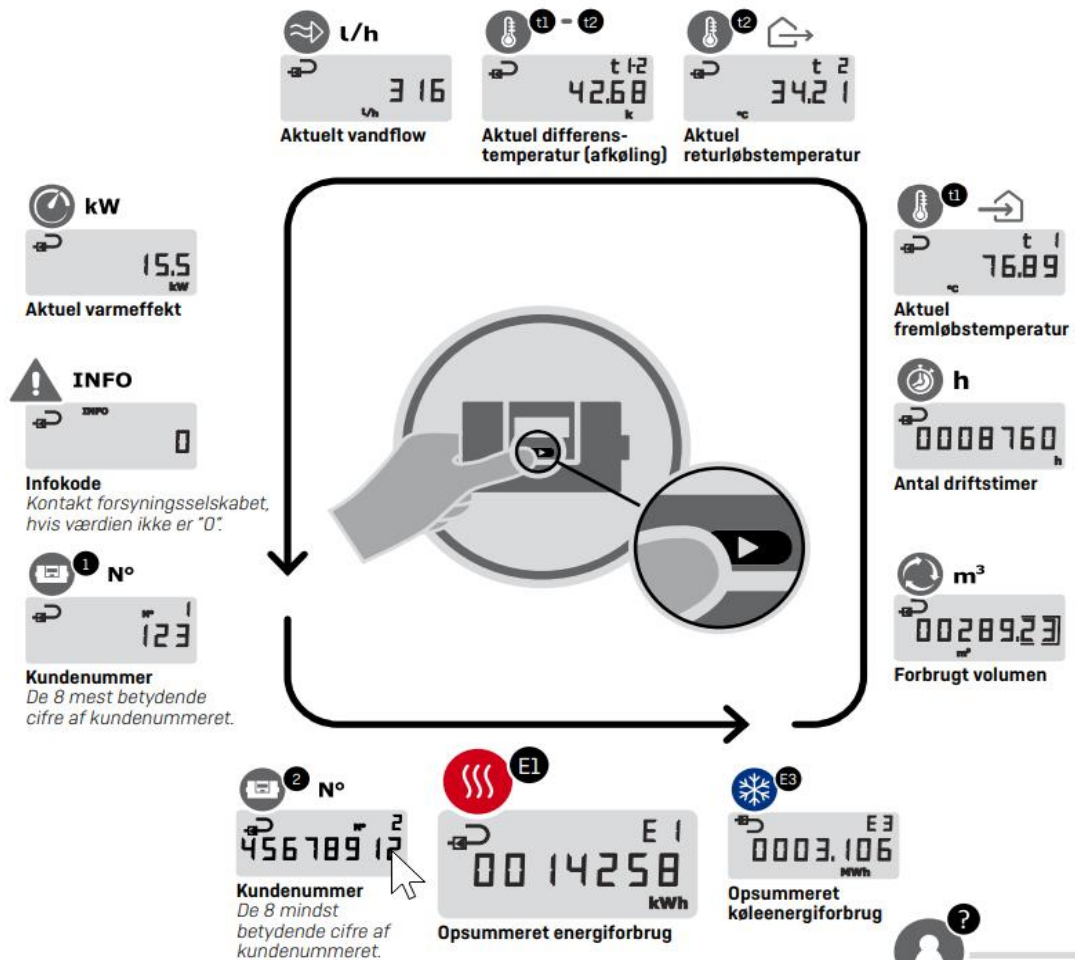
Temperaturløberne, som er anbragt i frem- og returløb, registrerer differensstemperaturen, dvs. forskellen mellem fremløbs- og returløbstemperaturen.

MULTICAL® 303 beregner den forbrugte energi ud fra mængden af vand og differensstemperaturen.

Visninger i displayet

Ved et tryk på fronttasten aktiveres displayet. Herefter skiftes der til en ny visning ved at trykke på tasten. 4 minutter efter sidste aktivering af fronttasten skiftes der automatisk til visning af forbrugt energi.

Displayvisninger



DDD=310

Se i øvrigt interaktive betjeningsvejledninger på products.kamstrup.com.

